
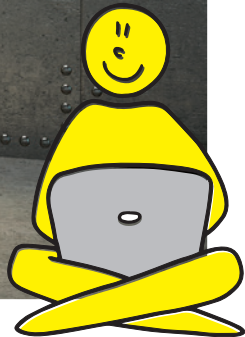


WIR (ER)ÖFFNEN IHNEN DEN ZUGANG

IT-Services und -Lösungen für
die digitale Bildung weitergedacht

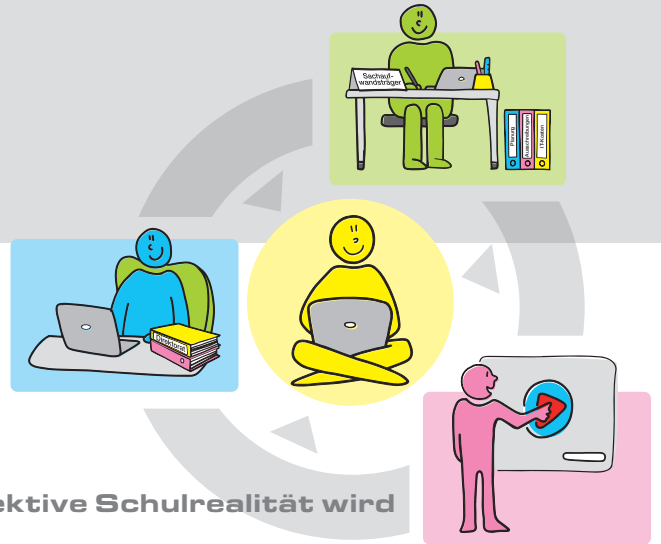


IT-Service-Management
Pädagogische Managementsysteme
Inventarisierung
Service Desk
Field Service
BaaS



DigitalPakt Schule: Eine Herkulesaufgabe

Wie aus dem Digitalisierungstrend effektive Schulrealität wird



Im Zuge des **DigitalPakt Schule** wurden zahlreiche Lehrer*innen und Schüler*innen digital ausgestattet. Dieser sprunghafte Anstieg der Endgeräte und Benutzer*innen von einigen Hundert auf mehrere Tausend bringt allerdings neue Herausforderungen mit sich.

Die Sachaufwandsträger sehen sich mit erheblichen Aufwänden für Service und Betrieb der Systeme konfrontiert. Gleichzeitig werden die Anforderungen an das Lifecycle-Management sowie an die Neubeschaffungen und Haushaltsplanung immer komplexer.

Die Koordination der verschiedenen Leistungserbringer für die eigene Verwaltung und die Schulen gleicht einer Herkulesaufgabe. Nicht nur IT-Fachbereiche und die Teams des Sachaufwandsträgers müssen sich abstimmen, wenn es um Betrieb und Störungen geht. Auch gilt es, Softwareanbieter der pädagogischen und verwaltungsspezifischen Systeme, IT-Koordinator*innen in den Schulen, externe IT-Dienstleister für die Betreuung der Endgeräte, Software, Netze, Firewall und Server sowie Hardware- und Software-Lieferanten zu koordinieren.

IS4IT & DIGITALE BILDUNG: SERVICES UND LÖSUNGEN WEITERGEDACHT

IT-Service-Management (ITSM) für Schulen & Sachaufwandsträger

Das IS4IT IT-Service-Management steht für Klarheit in der Servicestruktur. Gemeinsam mit Efecte, einem der führenden Anbieter für IT-Service-Management-Lösungen, haben wir eine für Sachaufwandsträger angepasste Lösung entwickelt, die kostengünstig, einfach und schnell umgesetzt und eingeführt werden kann.

Diese deckt alle wichtigen Prozesse wie Anfragen, IT-Assets, Inventarisierungen, Knowledges und IT-Workflows, Service Desk (Total Incident Care) und Service-Level-Management ab und bietet darüber hinaus ein intuitiv bedienbares Selfservice-Portal.

ITSM stellt sicher, dass die IT-Teams anhand geschäftlicher Prioritäten, deren Erfolg kennzahlenbasiert kontrolliert wird, agieren. Probleme werden schnell bearbeitet, Problemvermeidung wird forciert. Alle arbeiten übergreifend zusammen, da interne Mitarbeiter*innen sowie Lieferanten und Hersteller aktiv in die Prozesse integriert sind. Auch die Endbenutzer*innen (Mitarbeiter*innen, Lehrer*innen, Schüler*innen ...) sind dank Selfservice mit dabei. Die Transparenz und Handlungsfähigkeit über sämtliche Assets (CMDB, Hardware und Software) und deren Lebenszyklus gewährleisten eine nachhaltige Haushaltsplanung.



DIE HIGHLIGHTS

- **Volle Qualitäts- und Service-Transparenz**
- **Berechtigungs- und Rollenmodell inkludiert**

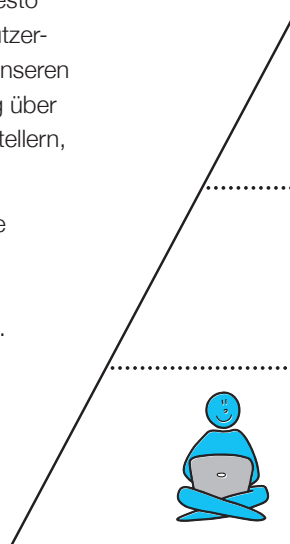
Pädagogische Managementsysteme für Schulen & Sachaufwandsträger

Je mehr Endgeräte und Benutzer*innen es gibt, desto komplexer werden die Anforderungen an die Benutzerverwaltung und das Endgerätemanagement. Mit unseren Plattformen treffen Sie die bewusste Entscheidung über das „Was“ und „Wie“ bei Softwaresystemen, Herstellern, Datenflüssen und Vernetzungen.

Wir realisieren den Rahmen, implementieren Single Sign-on und kümmern uns um die ganzheitliche Absicherung durch technische & organisatorische Maßnahmen sowie effizientes Gerätemanagement.

DIE HIGHLIGHTS

- Effizienz durch Standardisierung im Backend & auf den Plattformen
- Gleichzeitig pädagogische Freiheit in den Anwendungen



BACKEND

Benutzerverwaltung |
Gerätemanagement | Server

PLATTFORM

Dateiablage | Unterrichtsmanagement |
Schulorganisation

ANWENDUNGEN

**Pädagogische Freiheit
im Klassenzimmer**

Kommunikation | Zusammenarbeit |
Lehrinhalte | Pädagogische Software

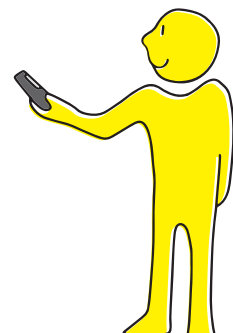


IT-Inventarisierung für Schulen & Sachaufwandsträger

Ein optimierter IT-Betrieb setzt die aktuelle Übersicht sämtlicher im Netz vorhandenen Systeme und Benutzer*innen voraus. Dafür sorgen u. a. die toolgestützte Erfassung aller Arbeitsplätze und Server, tiefgreifende Analysen zum Aufdecken von Defiziten, eine umfassende Dokumentation sowie die Barcode-Inventarisierung.

DIE HIGHLIGHTS

- Differenzierte und bedarfsorientierte Erfassung
- Aufdecken von Sicherheitslücken und Defiziten
- Ermöglicht intuitive Selfservices und maximale Vereinfachung durch QR-Codes



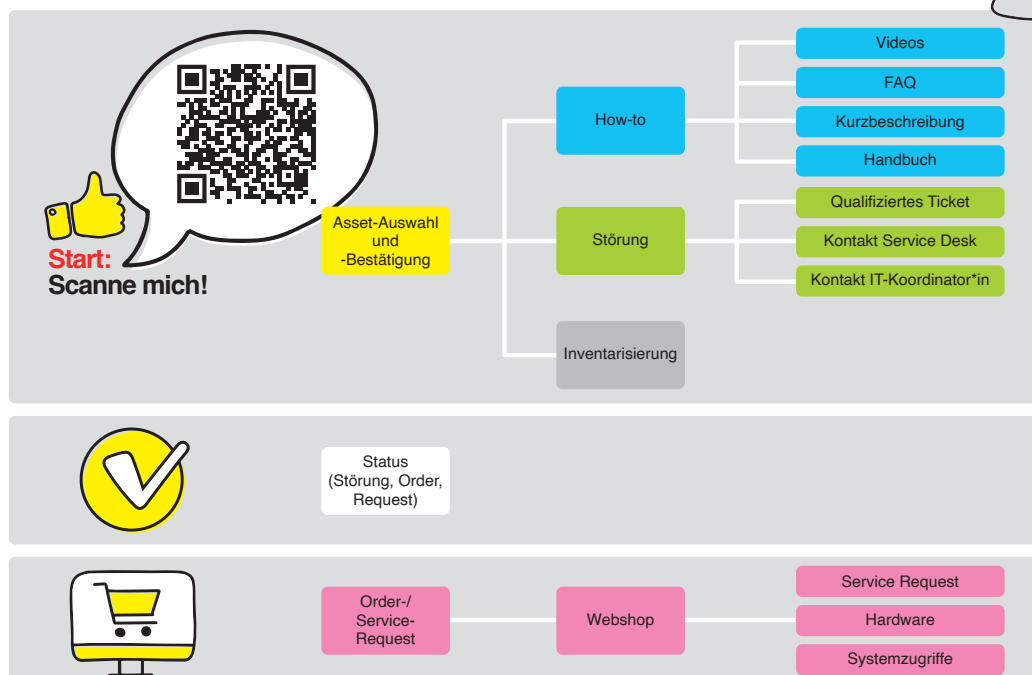
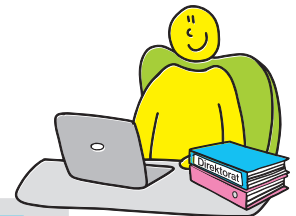


IT Service Desk für Schulen & Sachaufwandsträger

Mit zunehmender Anzahl an Endgeräten und Benutzer*innen steigen aber auch die Anforderungen an den Service Desk. Der IS4IT Service Desk dient dabei als einziger Ansprechpartner (Single Point of Contact) für Vorfälle und Anfragen (Incident und Request Management). Die Mitarbeiter*innen nehmen hier standortübergreifend während der Schulzeiten alle Anfragen von Benutzer*innen, Schüler*innen, ITZ-Koordinator*innen usw. per Telefon, Mail oder Portal entgegen. Diese werden anschließend im Service-Desk-Tool dokumentiert, bis zur Endbearbeitung prozessual nachverfolgt und in einer Wissensdatenbank zwecks KVP abgelegt. Der Leistungsumfang ist im Service-Katalog dokumentiert, sodass volle Qualitäts- und Service-Transparenz auf Basis von KPIs aus dem Service-Desk-Tool und der Telefonanlage besteht.

DIE HIGHLIGHTS

- **Single Point of Contact für Ihre Benutzer*innen und Anforder*innen**
- **Ticketsystem für Single Point of Truth mit Zugriffsmöglichkeit und Integration für Schulträger und IT-Koordinator*innen**



IT Field Service für Schulen & Sachaufwandsträger

Um Anfragen und Probleme schnellstmöglich zu bearbeiten, benötigt man hoch qualifizierte, dedizierte Mitarbeiter*innen, die die lokalen Gegebenheiten und Ansprechpersonen kennen. Denn nur eine effektive, zeitnahe Bearbeitung von Aufträgen und Störungen macht erfolgreiche Bildung möglich. Der „Kümmerer“ vor Ort sorgt dabei nicht nur für die Fehleranalyse und -behebung, sondern bietet auch andere Leistungen wie Installationen, Wartungen, Geräteverwaltung, Hardware-Tausch u. v. m.

DIE HIGHLIGHTS

- **Umsetzung aller Anforderungen innerhalb vorgegebener SLA**
- **Vertrauen durch persönlichen Kontakt mit Betreuer*innen**

BaaS für Schulen & Sachaufwandsträger

Mehr Systeme und Benutzer*innen bedeutet auch immer mehr Daten, die gemäß DSGVO zu sichern sind. Mit IS4IT Backup as a Service bleiben Sie dank verschiedener Backup-Szenarien wie Hybrid, Local und Cloud only immer flexibel. Außerdem gibt es unterschiedliche Servicevarianten mit variablen Laufzeiten und Speicherplänen.

DIE HIGHLIGHTS

- Effizientes und kostengünstiges Backup zu monatlich kalkulierbaren Kosten
- Lizenzfrei, keine Limitierung einzelner Maschinen – einzig die Speichergröße ist relevant

IS4IT: Ganzheitliche Leistungen für Schulen & Sachaufwandsträger

Beratung, Planung, Umsetzung und Betrieb als Lösung aus einer Hand sorgen für erfolgreiche Bildung unter optimaler Ausschöpfung des Digitalisierungspotenzials!



Rundumservice durch das IS4IT IT-Service-Management



IS4IT IST IHR IT-BEGLEITER FÜR DIE ERFOLGREICHE DIGITALE BILDUNG!

Darum IT-Service-Management mit IS4IT!

IS4IT Bildung ist seit Jahren zuverlässiger Partner für Schulen und Sachaufwandsträger, bestens vertraut mit den vielfältigen schulspezifischen Anforderungen und verfügt über branchenübergreifende Erfahrungen in der Zusammenarbeit mit öffentlichen Auftraggebern, Mittelstand und Großunternehmen.

WIR BIETEN

- perfekte Blaupausen für Sachaufwandsträger
- einen unschlagbaren Kosten-Nutzen-Effekt gegenüber unseren Mitbewerbern
- garantierte Umsetzung aller IT-Anforderungen innerhalb der vereinbarten Zeiten

SIE PROFITIEREN DURCH

- kontinuierliche Weiterentwicklungen unserer Lösungen in Zusammenarbeit mit Sachaufwandsträgern
- unsere hohe System- und Integrationserfahrung
- unsere QR-Code-Lösung – Selfservices weitergedacht



Und das Wichtigste: *Wir sprechen EVB-IT!*

IS4IT – Ein leistungsstarkes Team

Als inhabergeführtes, unabhängiges, herstellernerutrales und zertifiziertes IT-Unternehmen, das Kund*innen durchgängige Komplettlösungen und Dienstleistungen für ihre gesamte IT- und Prozesslandschaft bietet, arbeiten wir seit Jahrzehnten mit allen führenden Anbietern zusammen und verfügen über die entscheidenden Kontakte, um schnellstmögliche Problembhebungen zu gewährleisten.

Daher setzen wir im Bildungsbereich ausschließlich auf die Lösungen, die sich im Praxiseinsatz zuverlässig bewährt haben. Überzeugen Sie sich selbst!

Immer in Ihrer Nähe

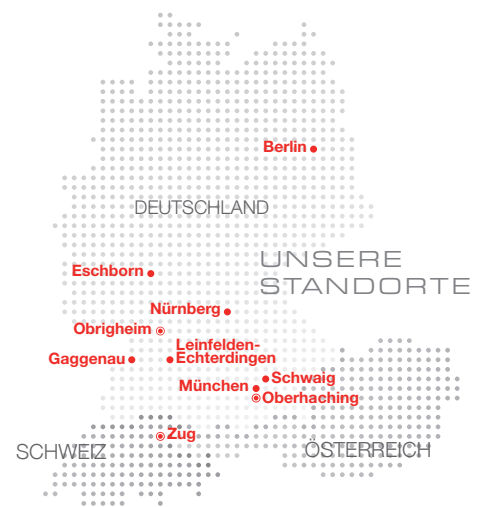
IS4IT GmbH
telefon +49 711 4909620
info@is4it-schule.de

Karlsruher Straße 11/1
70771 Leinfelden-Echterdingen

Murgstraße 16
76571 Gaggenau

Grünwalder Weg 28b
82041 Oberhaching

Lina-Ammon-Straße 22
90471 Nürnberg



IS4IT GmbH
Grünwalder Weg 28b
82041 Oberhaching
Deutschland
telefon +49 89 6389848-0
fax +49 89 6389848-9
info@is4it-schule.de
www.is4it.de

IS4IT KRITIS GmbH
Kraichgaublick 13
74847 Obrigheim
Deutschland
telefon +49 6262 9262594
fax +49 6262 9262595
info@is4it-kritis.de
www.is4it-kritis.de

IS4IT Schweiz AG
Allmendstrasse 1
6300 Zug
Schweiz
telefon +41 41 7200090
info@is4it.ch
www.is4it.ch

Zertifikate/Siegel der IS4IT GmbH



Management System
ISO 9001:2015
ISO/IEC 27001:2013
www.tuv.com
ID: 9108652293

